

**PROCOM** Łukasz Stryjecki  
ul. Zawia 6  
30 – 442 Kraków  
tel. 509-661-346

## Projekt Czasowej Organizacji Ruchu

**Projekt czasowej organizacji ruchu związany z montażem belek prefabrykowanych nad jezdnią w ciągu ul. Krakowskiej w Nowym Targu w ramach projektu pn. "Budowa nowego przebiegu drogi krajowej nr 47 klasy GP Rabka Zdrój - Zakopane na odcinku Rdzawka - Nowy Targ od km 5+009 do 21+104 o długości 16.095 km".**

## OPIS TECHNICZNY

**Do projektu czasowej organizacji ruchu związanego z montażem belek prefabrykowanych nad jezdnią w ciągu ul. Krakowskiej w Nowym Targu w ramach projektu pn. "Budowa nowego przebiegu drogi krajowej nr 47 klasy GP Rabka Zdrój - Zakopane na odcinku Rdzawka - Nowy Targ od km 5+009 do 21+104 o długości 16.095 km".**

### I. Podstawa zlecenia:

Zlecenie Inwestora: PUT „Intercor” Sp. z o.o.

### II. Materiały wyjściowe:

1. Inwentaryzacja istniejącego w terenie oznakowania – wykonana dla potrzeb Projektu;
2. Ustawa z dnia 20.06.1997r. – prawo o ruchu drogowym (Dz. U. Nr 68 z 1997r., poz. 62 z późniejszymi zmianami);
3. Rozporządzenie Ministrów Infrastruktury oraz Spraw Wewnętrznych i Administracji z dnia 31.07.2002r. w sprawie znaków i sygnałów drogowych (Dz. U. Nr 170 z 2003r., poz. 1393);
4. Rozporządzenie Ministra Infrastruktury z dnia 23.09.2003r. w sprawie szczegółowych warunków zarządzania ruchem na drogach oraz wykonywania nadzoru nad tym zarządzaniem (Dz. U. nr 177 z 2003r., poz. 1729);
5. Rozporządzenie Ministra Infrastruktury z dnia 03.07.2003r. w sprawie szczegółowych warunków technicznych dla znaków i sygnałów drogowych oraz urządzeń bezpieczeństwa ruchu drogowego i warunków umieszczania ich na drogach (Dz. U. nr 220 z 2003r., poz. 2181).
6. Obwieszczenie Ministra Infrastruktury z dnia 09.09.2019r. w sprawie szczegółowych warunków technicznych dla znaków i sygnałów drogowych oraz urządzeń bezpieczeństwa ruchu drogowego i warunków umieszczania ich na drogach (Dz. U. z 2019r. poz. 2311).

### III. Cel opracowania:

Celem opracowania jest prawidłowe oznakowanie miejsca robót w pasie drogowym

### IIIa. Zagrożenia i utrudnienia po wprowadzeniu czasowej organizacji ruchu:

Występujące zagrożenia:

- obecność w pasie drogowym osób prowadzących roboty budowlane oraz sprzętu budowlanego;
- niestosowanie się pojazdów do projektowanych tymczasowych znaków drogowych i tym samym możliwość zaistnienia bezpośredniego zagrożenia;
- ryzyko pojawienia się pojazdów obszarze prowadzonych prac.

Występujące utrudnienia:

- zawężenie jezdni, wprowadzenie ograniczenia prędkości;
- przekierowanie ruchu na przeciwny pas;
- ograniczenia w dostępności pasa drogowego dla ruchu kołowego.

#### **IV. Opis projektowanych rozwiązań:**

**DK 47 (ul. Krakowska)** na przedmiotowym odcinku jest drogą dwukierunkową, o dwóch jezdniach jednokierunkowych przedzielonych separatorami, o nawierzchni asfaltowej. Każda z jezdni posiada dwa pasy ruchu o szerokościach po 3,5 m oraz pas awaryjny o szerokości około 1,5 m. Przedmiotowy odcinek zlokalizowany jest poza terenem zabudowanym. Średnie dobowe natężenie ruchu kołowego według punktów pomiarowych z 2015 roku wynosi ogółem 14007 pojazdów (punkt pomiarowy nr 19832, odc.: NOWY TARG/PRZEJŚCIE 2: AL. TYSIĄCLECIA – GR. MIASTA). Sklasyfikowana jest jako droga krajowa nr 47 będąca w zarządzie GDDKiA.

Na przedmiotowym odcinku prowadzone są obecnie prace związane z budową nowego przebiegu drogi krajowej nr 47 klasy GP Rabka Zdrój - Zakopane na odcinku Rdzawka - Nowy Targ od km 5+009 do 21+104 o długości 16.095 km

**Etap 1:** Na czas wykonywania prac związanych z montażem belek prefabrykowanych nad jezdnią konieczne jest zajęcie całej szerokości jezdni w kierunku Krakowa. Ruch zostanie przekierowany na przeciwległą jezdnię, na której zostaną wydzielone pasy ruchu za pomocą tablic kierujących U-21a/a, szerokości 3,5 m każdy. Ruch zostanie przekierowany za pomocą odpowiednio ustawionych tablic kierujących U-21a i U-21b z falą świetlną. Od strony najazdu ustawić barierę pojedynczą U-3c z oświetleniem żółtym. Poprzecznie na jezdni zastosować barierę U- 20b z oświetleniem żółtym. Na czas prac należy ograniczyć prędkość stosując stopniowanie za pomocą znaków B-33 (70 km/h, 50 km/h). Ponadto ze względu na bezpieczeństwo w rejonie montowanych belek należy wygrodzić dodatkowo fragment jezdni za pomocą barier betonowych typu Jersey. Od strony najazdu ustawić barierę pojedynczą U-3d z oświetleniem żółtym. Poprzecznie na jezdni zastosować barierę U- 20b z oświetleniem żółtym. W celu utrzymania pasu ruchu szerokości 3,5 m, należy skorygować oznakowanie poziome zgodnie z częścią graficzną. Ponadto ze względu na bezpieczeństwo w rejonie montowanych belek należy wygrodzić dodatkowo fragment jezdni za pomocą barier betonowych typu Jersey. Od strony najazdu ustawić barierę pojedynczą U-3d z oświetleniem żółtym. Poprzecznie na jezdni zastosować barierę U- 20b z oświetleniem żółtym. W celu utrzymania pasu ruchu szerokości 3,5 m, należy skorygować oznakowanie poziome zgodnie z częścią graficzną.

#### ***Uwaga!***

- *Wariant I został przygotowany dla prac trwających w etapie 5 zgodnie z zatwierdzonym projektem sygn. O.KR.Z-2.4081.1.221.2021.LP.*
- *Wariant II został przygotowany w przypadku wprowadzenia etapu 10 zgodnie z zatwierdzonym projektem sygn. O.KR.Z-2.4081.1.407.2021.PG.*
- *W projekcie należy wykorzystać istniejące przewiązki wykonane zgodnie z zatwierdzonymi projektami sygn. O.KR.Z-2.4081.1.221.2021.LP. Oraz sygn. O.KR.Z-2.4081.1.274.2021.LP.*
- *Ze względu na zastosowanie tablic kierujących U-21a/a na całym odcinku prac nie wprowadza się zastosowania tymczasowej linii P-4. Ponadto występujący ruch pojazdów budowy na powyższym odcinku wymuszać będzie ciągle odnawianie malowania oraz wiążące się z tym dodatkowe utrudnienia w ruchu.*

**Etap 2:** Na czas wykonywania prac związanych z montażem belek prefabrykowanych nad jezdnią konieczne jest zajęcie całej szerokości jezdni w kierunku Zakopanego. Ruch zostanie przekierowany na przeciwległą jezdnię, na której zostaną wydzielone pasy ruchu za pomocą tablic kierujących U-21a/a, szerokości 3,5 m każdy. Ruch zostanie przekierowany za pomocą odpowiednio ustawionych tablic kierujących U-21a i U-21b z falą świetlną. Poprzecznie na jezdni zastosować barierę U-20b z oświetleniem żółtym. Na czas prac należy ograniczyć prędkość stosując stopniowanie za pomocą znaków B-33 (70 km/h, 50 km/h). Ponadto ze względu na bezpieczeństwo w rejonie montowanych belek należy wygrodzić dodatkowo fragment jezdni za pomocą barier betonowych typu Jersey. Od strony najazdu ustawić barierę pojedynczą U-3d z oświetleniem żółtym. Poprzecznie na jezdni zastosować barierę U-20b z oświetleniem żółtym. W celu utrzymania pasu ruchu szerokości 3,5 m, należy skorygować oznakowanie poziome zgodnie z częścią graficzną.

***Uwaga!***

- *Wariant I został przygotowany dla prac trwających w etapie 5 zgodnie z zatwierdzonym projektem sygn. O.KR.Z-2.4081.1.221.2021.LP.*
- *Wariant II został przygotowany w przypadku wprowadzenia etapu 10 zgodnie z zatwierdzonym projektem sygn. O.KR.Z-2.4081.1.407.2021.PG.*
- *W projekcie należy wykorzystać istniejące przewiązki wykonane zgodnie z zatwierdzonymi projektami sygn. O.KR.Z-2.4081.1.221.2021.LP. Oraz sygn. O.KR.Z-2.4081.1.274.2021.LP.*
- *Ze względu na zastosowanie tablic kierujących U-21a/a na całym odcinku prac nie wprowadza się zastosowania tymczasowej linii P-4. Ponadto występujący ruch pojazdów budowy na powyższym odcinku wymusza będzie ciągle odnawianie malowania oraz wiążące się z tym dodatkowe utrudnienia w ruchu.*

**Termin realizacji: II kwartał 2022r. - III kwartał 2022r.**

Przewidywany czasookres wykonywania prac: 3 miesiące od 02.05.2022r. do 31.07.2022r.

*(Podany termin wykonywania prac jest przewidywany i zależy od postępu trwających robót na przedmiotowym odcinku. O dokładnym terminie wprowadzenia czasowej organizacji ruchu wykonawca jest zobowiązany poinformować odpowiednie organy na 7 dni przed przystąpieniem do prac)*

**PROCOM**

bezpieczna droga do celu  
www.procom.pl, 0811  
tel. 509-661-346

**MIEJSCE ROBÓT  
OZNAKOWANIE**  
Skala 1:500  
ETAP 1 rys.1  
WARIANT I

Łączy rys. 2

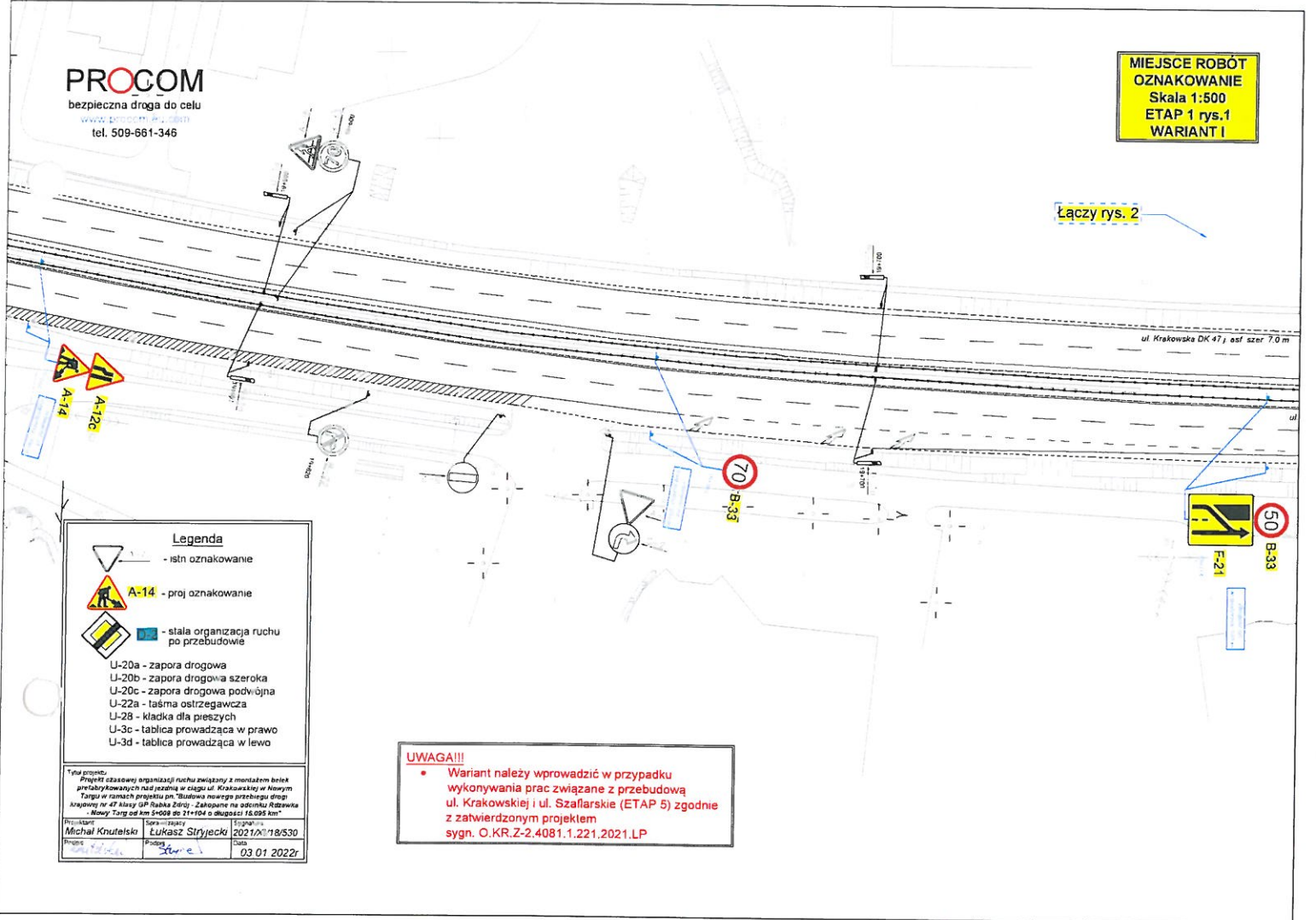
ul. Krakowska DK 47, asf. szer. 7,0 m

Legenda	
	- istn. oznakowanie
	A-14 - proj. oznakowanie
	- stława organizacja ruchu po przebudowie
	U-20a - zapora drogowa
	U-20b - zapora drogowa szeroka
	U-20c - zapora drogowa podwójna
	U-22a - taśma ostrzegawcza
	U-28 - kładka dla pieszych
	U-3c - tablica prowadząca w prawo
	U-3d - tablica prowadząca w lewo

Tytuł projektu: Projekt zasadowej organizacji ruchu związany z montażem białych prefabrykowanych nadjezdni w ciągu ul. Krakowskiej w Nowym Targu w ramach projektu pn. "Budowa nowego przebiegu drogi krajowej nr 47 klasy III (ul. Krakowska) - Zakopane na odcinku Rębszowa - Nowy Targ od km S+0+00 do 21+104 o długości 16,095 km"		
Miejscowość: Nowy Targ	Data: 03.01.2022r	Skala: 1:500
Projektant: Michał Knutelski	Projektant: Łukasz Strzycki	Projektant: 18/530

**UWAGA!!!**

- Wariant należy wprowadzić w przypadku wykonywania prac związane z przebudową ul. Krakowskiej i ul. Szafliarskiej (ETAP 5) zgodnie z zatwierdzonym projektem sygn. O.KR.Z-2.4081.1.221.2021.LP



Łączy rys. 1

Łączy rys. 3

Krakowska DK 47j szf szer 7,0 m

ul Krakowska DK 47j szf szer 7,0 m



Legenda	
	- istn. oznakowanie
	A-14 - proj. oznakowanie
	- stała organizacja ruchu po przebudowie
	U-20a - zapora drogowa
	U-20b - zapora drogowa szeroka
	U-20c - zapora drogowa podwójna
	U-22a - taśma ostrzegawcza
	U-28 - kładka dla pieszych
	U-3c - tablica prowadząca w prawo
	U-3d - tablica prowadząca w lewo

Tytuł projektu Projekt czasowej organizacji ruchu związany z montażem belek przeciwblokujących nad jezdnią w ciągu ul. Krakowskiej w Nowym Targu w ramach projektu pn. "Budowa nowego przebiegu drogi krajowej nr 47 klasy GP Rządka Zdroj - Zakopane na odcinku Rządka - Nowy Targ od km 0+000 do 11+104 o długości 11,104 km"		
Projektant Michał Krutelski	Sprawdził Łukasz Trzfyjcki	Sygnatura 2021.XX/18/530
Projekt 03.01.2022r.		

U-21a+ (co 5,0 m)  
5-punktowa fala świetlna

U-21a  
(co 20,0 m)

**UWAGA!!!**

- Wariant należy wprowadzić w przypadku wykonywania prac związane z przebudową ul. Krakowskiej i ul. Szafarskiej (ETAP 5) zgodnie z zatwierdzonym projektem sygn. O.KR.Z-2.4081.1.221.2021.LP



**PROCOM**

bezpieczna droga do celu  
www.procom.pl  
tel. 509-661-346

**MIEJSCE ROBÓT  
OZNAKOWANIE**  
Skala 1:500  
ETAP 1 rys.3  
WARIANT I

Łączy rys. 2

Łączy rys. 4

U-9c+światło żółte

U-21a  
(co 20,0 m)

U-21a+(co 10,0 m  
5-punktowa fala świetlna)

U-20b+światło żółte

U-21a/a  
(co 20,0 m)

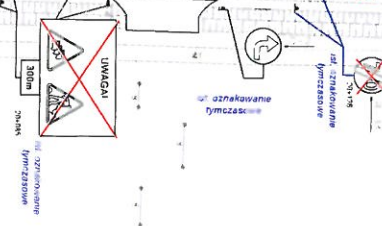
U-20b+światło żółte

Legenda	
	- istn. oznakowanie
	A-14 - proj. oznakowanie
	- stała organizacja ruchu po przebudowie
	U-20a - zapora drogowa
	U-20b - zapora drogowa szeroka
	U-20c - zapora drogowa podwójna
	U-22a - taśma ostrzegawcza
	U-28 - kładka dla pieszych
	U-3c - tablica prowadząca w prawo
	U-3d - tablica prowadząca w lewo

**UWAGA!!!**

- Wariant należy wprowadzić w przypadku wykonywania prac związane z przebudową ul. Krakowskiej i ul. Szaflarskiej (ETAP 5) zgodnie z zatwierdzonym projektem sygn. O.KR.Z-2.4081.1.221.2021.LP

Tytuł projektu Projekt czasowej organizacji ruchu zwanym z menużem bezek przebudowanych i nad jezdnią w ciągu ul. Krakowskiej w Nowym Targu w ramach projektu pn. "Budowa nowego przebiegu drogi regionalnej nr 47 klasy GP-Radka Złoty - Zakopane na odcinku Radzawa - Nowy Targ od km 5+000 do 31+104 o długości 16,095 km"		
Projektant Michał Krutelski	Sprawdzający Łukasz Stryecki	Sygnatura 2021/Kr.18/530
Podpis <i>[Signature]</i>	Podpis <i>[Signature]</i>	Data 03 01 2022r



**PROCOM**

bezpieczna droga do celu

tel. 509-661-346

Łączy rys. 3

**MIEJSCE ROBÓT  
OZNAKOWANIE**  
Skala 1:500  
ETAP 1 rys.4  
WARIANT I

Łączy rys. 5

U-20b+światło żółte

Bariera betonowa Typu Jersey

U-3d+światło żółte

**Legenda**

▲ - istn. oznakowanie

▲ A-14 - proj. oznakowanie

■ - stała organizacja ruchu po przebudowie

U-20a - zapora drogowa  
U-20b - zapora drogowa szeroka  
U-20c - zapora drogowa podwójna  
U-22a - taśma ostrzegawcza  
U-28 - kładka dla pieszych  
U-3c - tablica prowadząca w prawo  
U-3d - tablica prowadząca w lewo

Tytuł projektu: Projekt czasowej organizacji ruchu związany z montażem belek prefabrykowanych nad jezdnią w ciągu ul. Krakowskiej w Nowym Targu w ramach projektu pn. "Budowa nowego przebiegu drogi krajowej nr 47 klasy GP R-1b3a Zdrój - Zakopane na odcinku R-1b3a3a Nowy Targ od km 5+009 do 5+104 o długości 16,095 km"

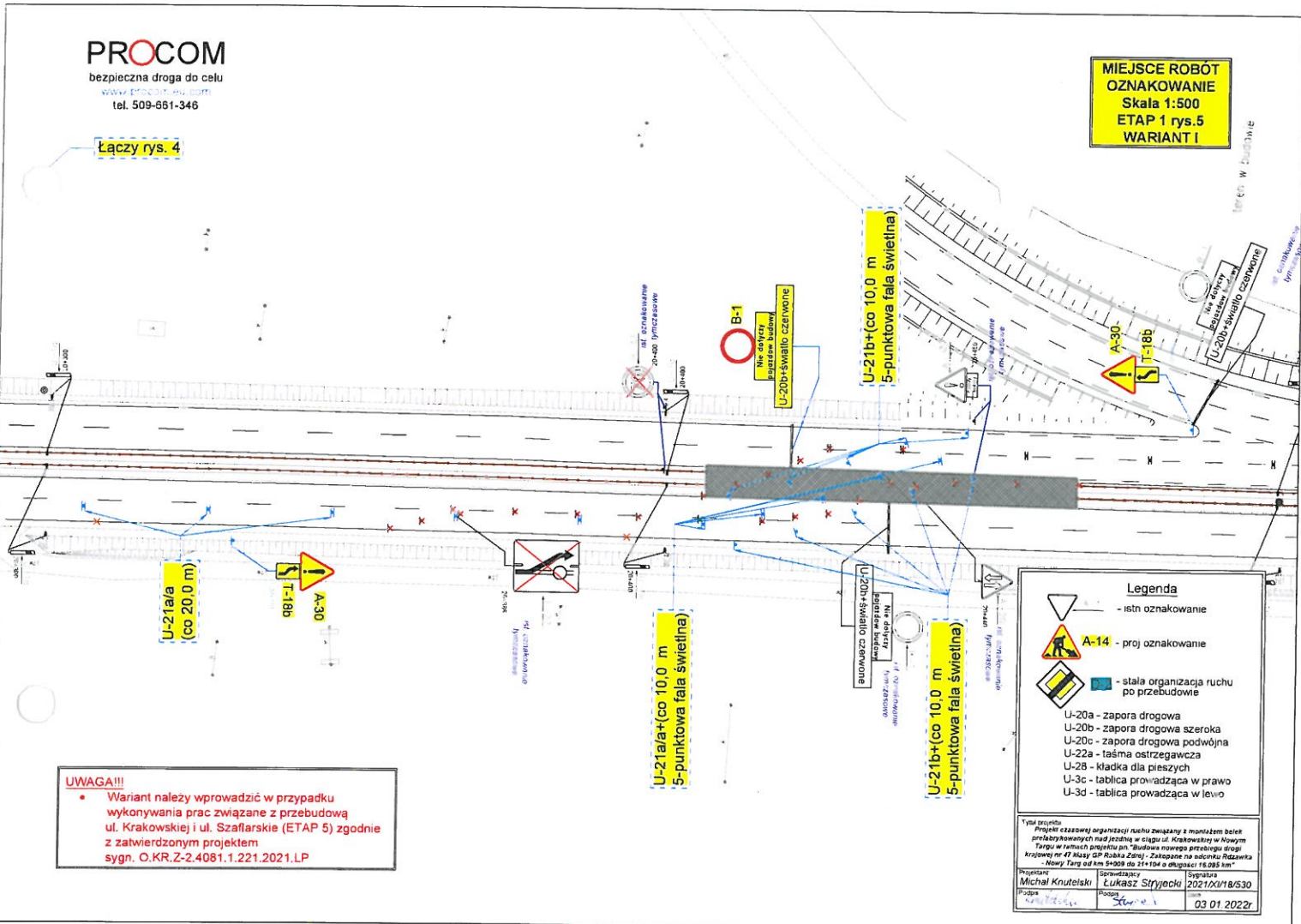
Projektant: Michał Knutelski	Opracowanie: Lukasz Strynecki	Skala: 2021: XI/18/530
Redaktor: [signature]	Projektant: [signature]	Data: 03.01.2021r.

**UWAGA!!!**

- Wariant należy wprowadzić w przypadku wykonywania prac związane z przebudową ul. Krakowskiej i ul. Szaflarskie (ETAP 5) zgodnie z zatwierdzonym projektem sygn. O.KR.Z-2.4081.1.221.2021.LP



Łączy rys. 4



**UWAGA!!!**

- Wariant należy wprowadzić w przypadku wykonywania prac związane z przebudową ul. Krakowskiej i ul. Szafarskie (ETAP 5) zgodnie z zatwierdzonym projektem sygn. O.KR.Z-2.4081.1.221.2021.LP

**Legenda**

- istn oznakowanie
- A-14 - proj oznakowanie
- stała organizacja ruchu po przebudowie
- U-20a - zapora drogowa
- U-20b - zapora drogowa szeroka
- U-20c - zapora drogowa podwójna
- U-22a - taśma ostrzegawcza
- U-28 - kładka dla pieszych
- U-3c - tablica prowadząca w prawo
- U-3d - tablica prowadząca w lewo

Tyma projekta  
 Projekt organizacji ruchu związany z montażem belek przeciwbokowych nad jezdnią w ciągu ul. Krakowskiej w Nowym Targu w ramach projektu pn. "Budowa nowego przebiegu drogi krajowej nr 47 klasy GP Różna Zonaj - Zakopane na odcinku Radaśka - Nowy Targ od km 5+000 do 2+100 o długości 18,000 km"

Projektant <b>Michał Knutelski</b>	Sprowadzający <b>Łukasz Strzyecki</b>	Sygnatura 2021/XV/18/530
Prosta	03.01.2022r	

Łączy rys. 2

ul. Krakowska DK 47, asf szer. 7,0 m

Legenda	
	- istn. oznakowanie
	A-14 - proj. oznakowanie
	- stała organizacja ruchu po przebudowie
	U-20a - zapora drogowa
	U-20b - zapora drogowa szeroka
	U-20c - zapora drogowa podwójna
	U-22a - taśma ostrzegawcza
	U-28 - kładka dla pieszych
	U-3c - tablica prowadząca w prawo
	U-3d - tablica prowadząca w lewo

Tytuł projektu Projekt czasowej organizacji ruchu związany z montażem balok przeciwbocznych nad jezdnią w ciągu ul. Krakowskiej w Nowym Targu w ramach projektu pn. "Busowa nowa przebiegu drogi krajowej nr 47 klm 0+000 do 2+000 - Zakopane na odcinku Różewka - Nowy Targ od km 0+000 do 2+000 w kierunku 1-000 km"		
Projektant Michał Knutecki	Sprawdził Łukasz Stryjecki	Sygnatura 2021/XI 18/530
Projekt	Plan	Data 03.01.2022r.

**UWAGA!!!**

- Wariant należy wprowadzić w przypadku wykonywania prac związane z przebudową ul. Krakowskiej i ul. Szafarskiej (ETAP 5) zgodnie z zatwierdzonym projektem sygn. O.KR.Z-2.4081.1.221.2021.LP

